

UL. SPICHRZOWA

PEC Gniezno Sp. z o.o.
ul. Spichrzowa 18
62-200 Gniezno



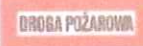




PLAN SYTUACYJNY OBIEKTÓW CIEPŁOWNI C-13



Zestawienie obiektów Ciepłowni C-13

1	Parking
2	Portiernia
3	Trafo
4	Warsztat mechaników
5	Ciepłownia C-13 („stara” część)
6	Ciepłownia C-13 („nowa” część)
7	Odżużlanie
8	Rozdzielnia średniego napięcia
9	Komin
10-15	Filtry (odpylanie)
16	Podest
17-20	Kontenery telefonii komórkowej
21	Taśmociąg skośny
22-23	Zbiorniki zapasowe wody
24	Plac żużla
25	Plac opału
26	Waga samochodowa
27	Bud. magazyniera + warsztat
28	Garaże + magazyn
29	Wiata magazynowa
30-31	Magazyny
32	Tunel technologiczny

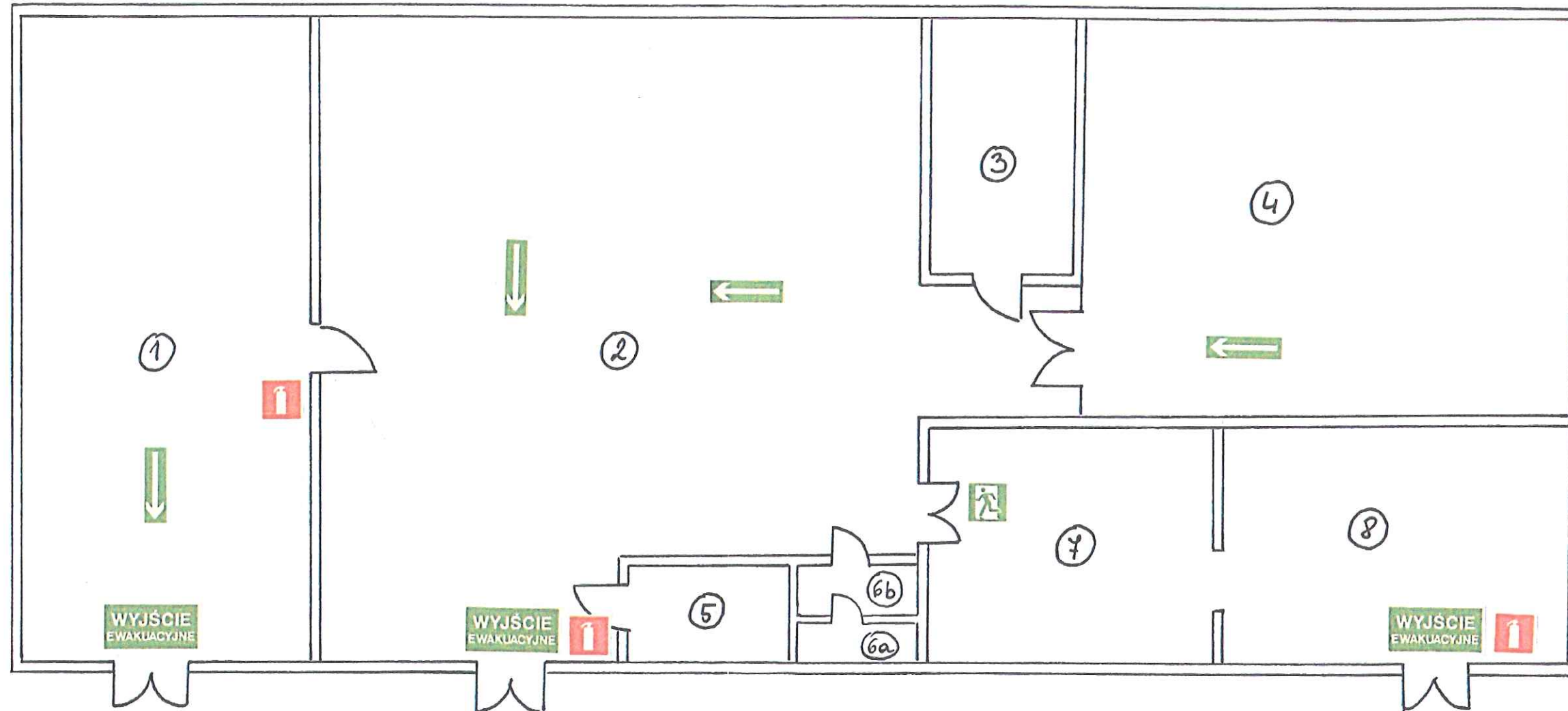
LEGENDA:

-  droga pożarowa
-  zapasowy zbiornik wody
-  miejsce zbiórki do ewakuacji
-  hydrant zewnętrzny
-  gaśnica

PEC Sp. z o.o., Gniezno - ul. Staszica 13
 Ciepłownia C-13, Gniezno- ul. Spichrzowa 18







Warsztat mechaników



Zestawienie pomieszczeń

1	Warsztat
2	Warsztat
3	Biuro
4	Warsztat
5	Magazynek
6a	WC
6b	Umywalnia
7	Magazyn
8	Magazyn (wydajnia narzędzi)

LEGENDA:

-  wyjście ewakuacyjne
-  kierunek ewakuacji
-  drzwi ewakuacyjne
-  gaśnica

PEC Sp. z o.o., Gniezno - ul. Staszica 13
 Ciepłownia C-13, Gniezno- ul. Spichrzowa 18



Ciepłownia C-13 („stara” część) - parter



Zestawienie pomieszczeń	
1	Odżuzlanie
2	Łącznik
3	Klatka schodowa
3a	Magazyn automatyków
4	Wiatrołap
5	Magazyn techniczny
6	Węzeł cieplny
7	Warsztat elektryczny
8	Rozdzielnia
9	Falownikownia
10	Magazynek
11	Odpylanie

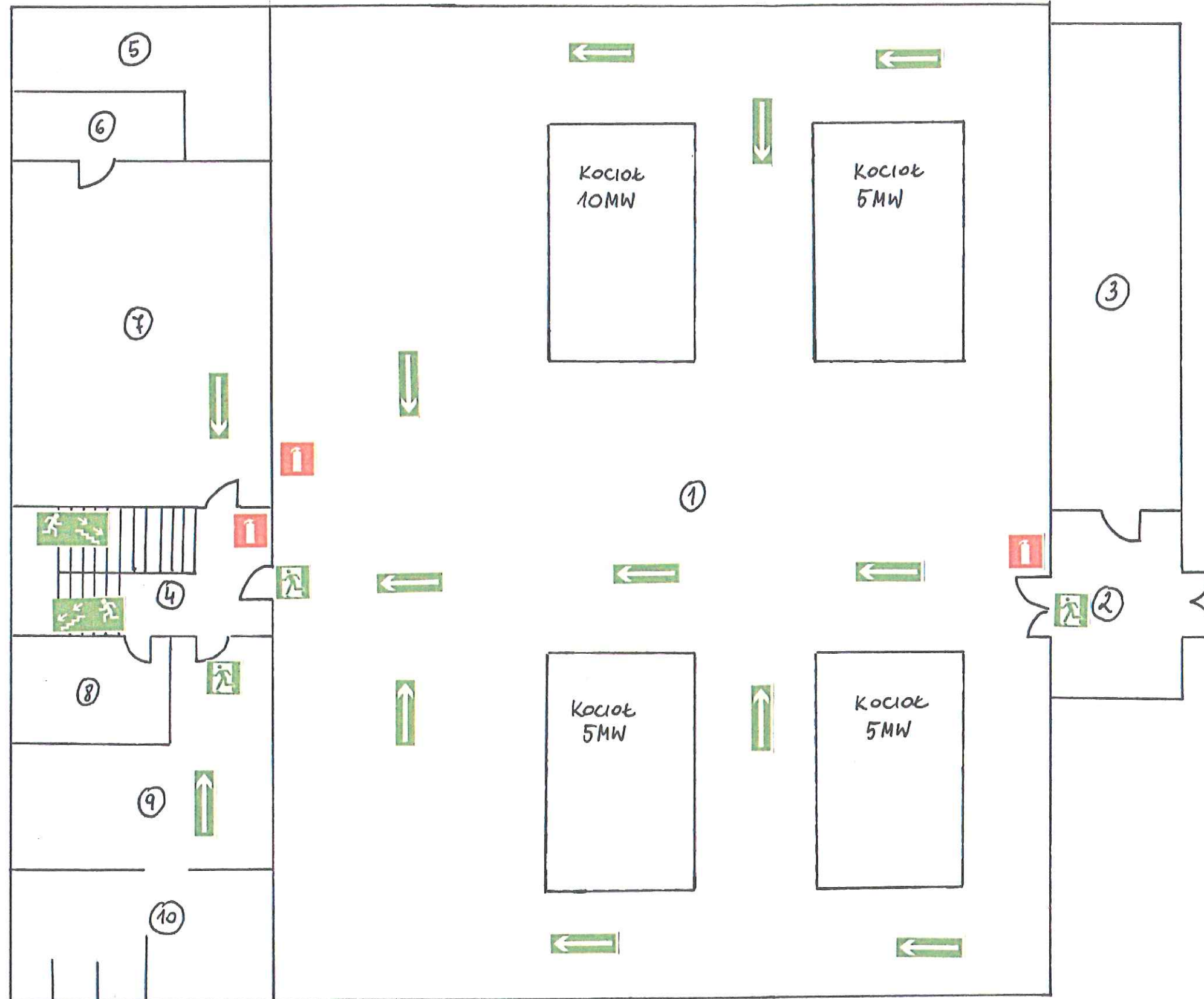
LEGENDA:

- wyjście ewakuacyjne
- schodami w dół
- kierunek ewakuacji
- drzwi ewakuacyjne
- gaśnica

PEC Sp. z o.o., Gniezno - ul. Staszica 13
 Ciepłownia C-13, Gniezno- ul. Spichrzowa 18







Ciepłownia C-13 („stara” część) - I piętro



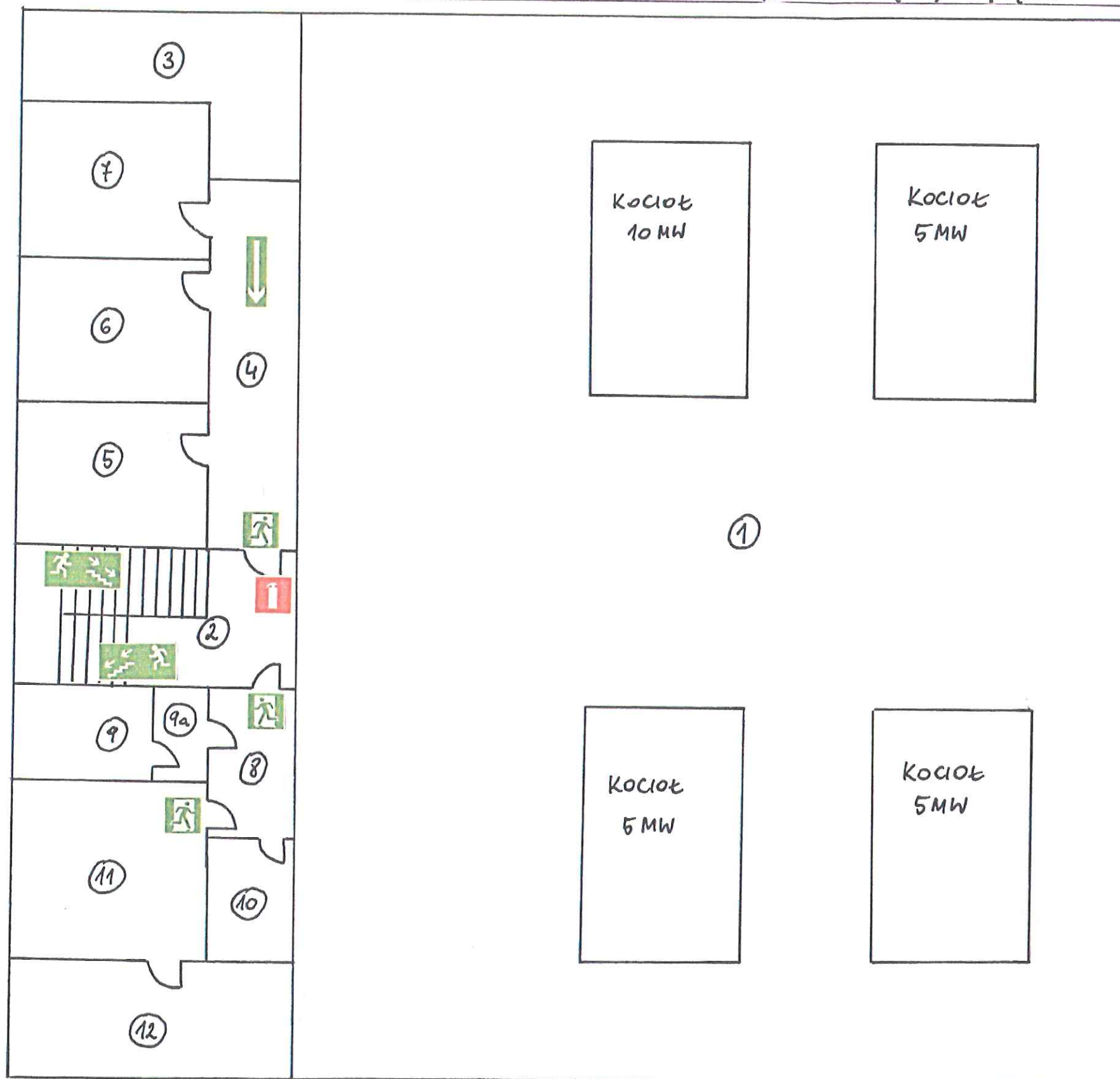
Zestawienie pomieszczeń	
1	Hala kotłowa
2	Łącznik
3	Sterownia
4	Klatka schodowa
5	Stary szyb windowy
6	Kuchnia
7	Stołówka
8	Magazyn (art. socjalne)
9	Szatnia
10	Łazienka + WC

LEGENDA:

-  schodami w dół
-  kierunek ewakuacji
-  drzwi ewakuacyjne
-  gaśnica







Ciepłownia C-13 („stara” część) - II piętro



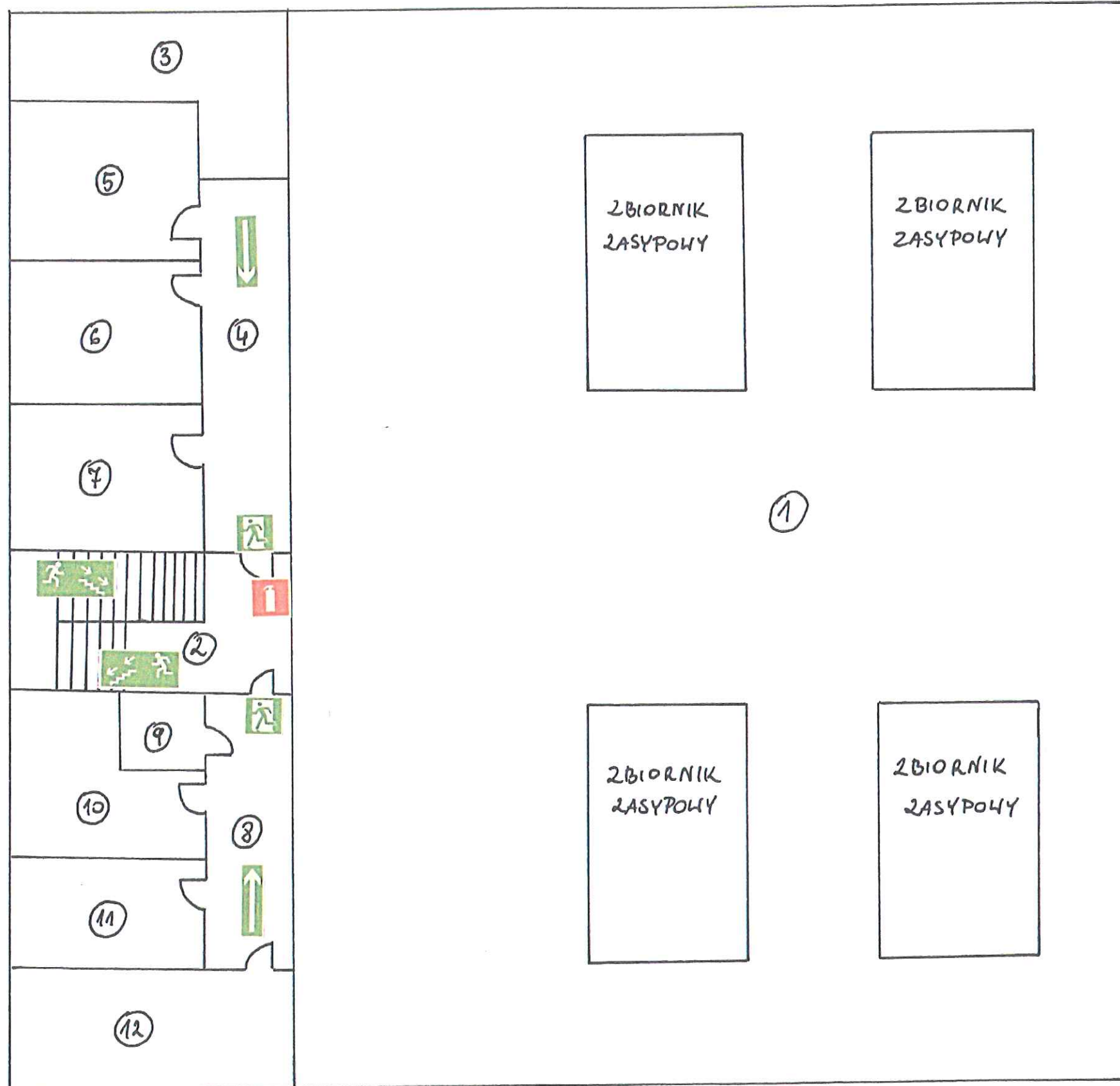
Zestawienie pomieszczeń	
1	Hala kotłów
2	Klatka schodowa
3	Stary szyb windowy
4	Korytarz
5	Biuro
6	Biuro
7	Biuro
8	Korytarz
9	WC
9a	Łazienka
10	Archiwum
11	Sekretariat
12	Biuro kierownika

LEGENDA:

-  schodami w dół
-  kierunek ewakuacji
-  drzwi ewakuacyjne
-  gaśnica







Ciepłownia C-13 („stara” część) - III piętro



Zestawienie pomieszczeń	
1	Hala kotłów
2	Klatka schodowa
3	Stary szyb windowy
4	Korytarz
5	Biuro
6	Biuro
7	Biuro
8	Korytarz
9	WC
10	Biuro
11	Biuro
12	Biuro

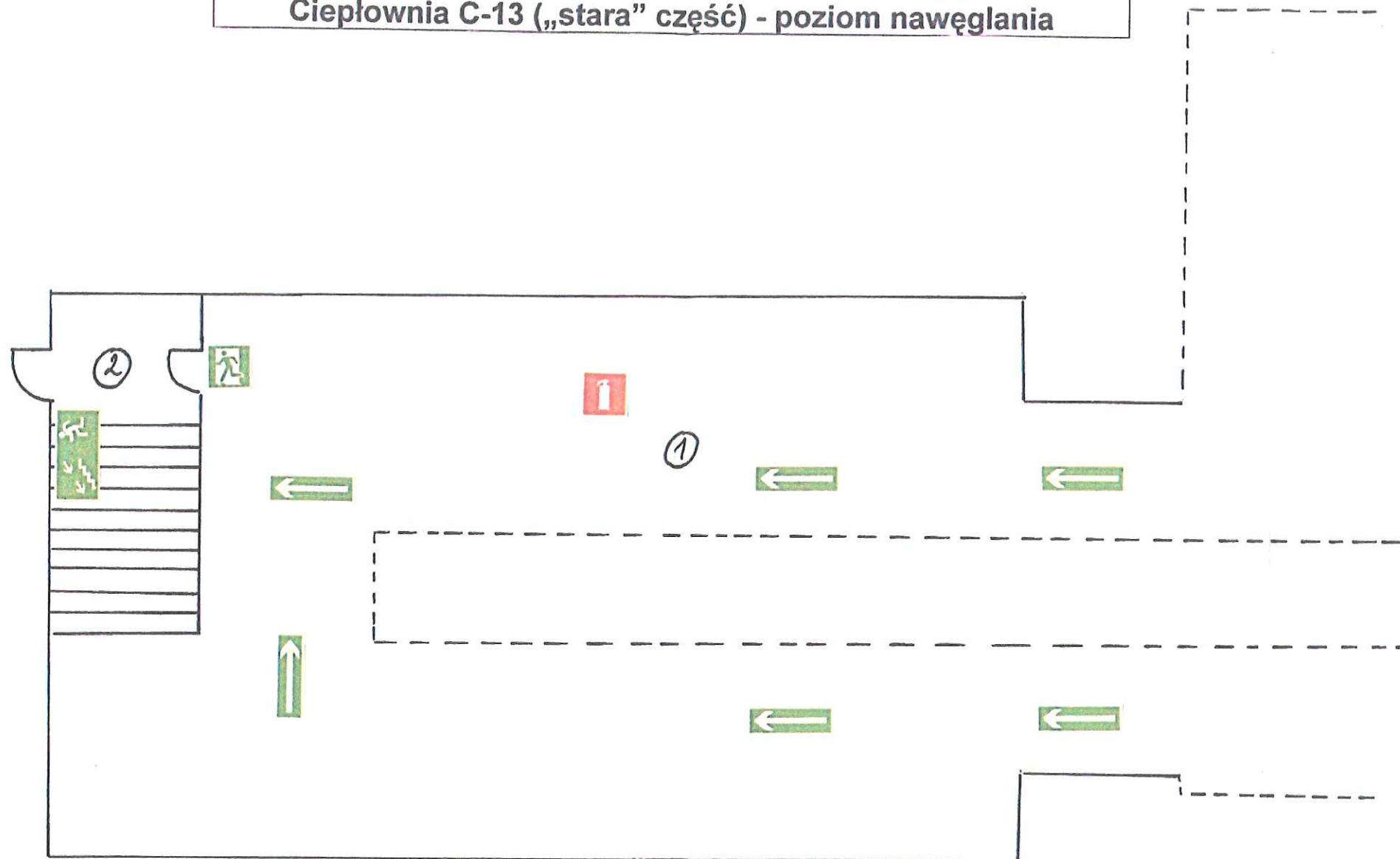
LEGENDA:

-  schodami w dół
-  kierunek ewakuacji
-  drzwi ewakuacyjne
-  gaśnica

PEC Sp. z o.o., Gniezno - ul. Staszica 13
Ciepłownia C-13, Gniezno- ul. Spichrzowa 18







Ciepłownia C-13 („stara” część) - poziom nawęglania

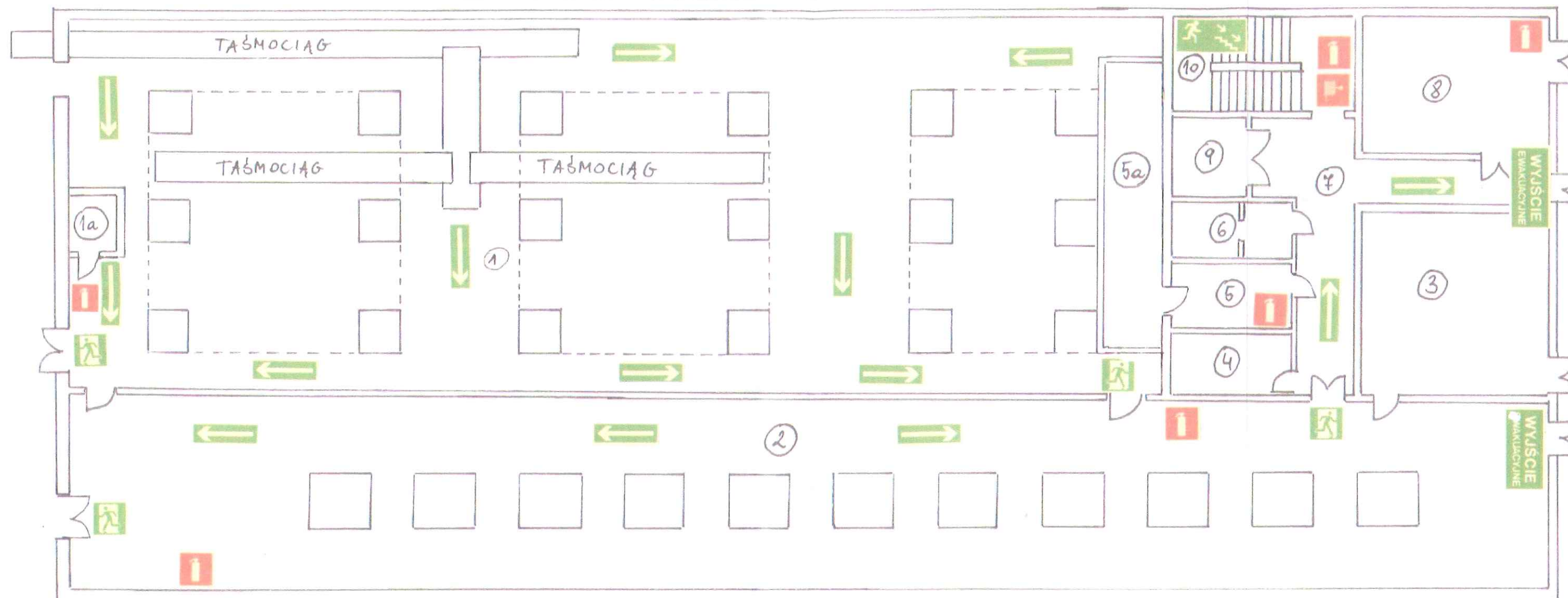


Zestawienie pomieszczeń	
1	Nawęglanie
2	Zejsście do hali kotłowej

LEGENDA:

-  schodami w dół
-  kierunek ewakuacji
-  drzwi ewakuacyjne
-  gaśnica

Ciepłownia C-13 („nowa” część) - parter



Zestawienie pomieszczeń

1	Odzużlanie
1a	Pomieszczenie gospodarcze
2	Hala pomp
3	Sprężarki
4	Pomieszczenie gospodarcze
5	Przetwornice
5a	Przetwornice
6	Magazynek
7	Korytarz
8	Płukanie chemiczne
9	Winda
10	Klatka schodowa

LEGENDA:

WYJŚCIE
EWAKUACYJNE

wyjście ewakuacyjne



schodami w dół



kierunek ewakuacji



drzwi ewakuacyjne

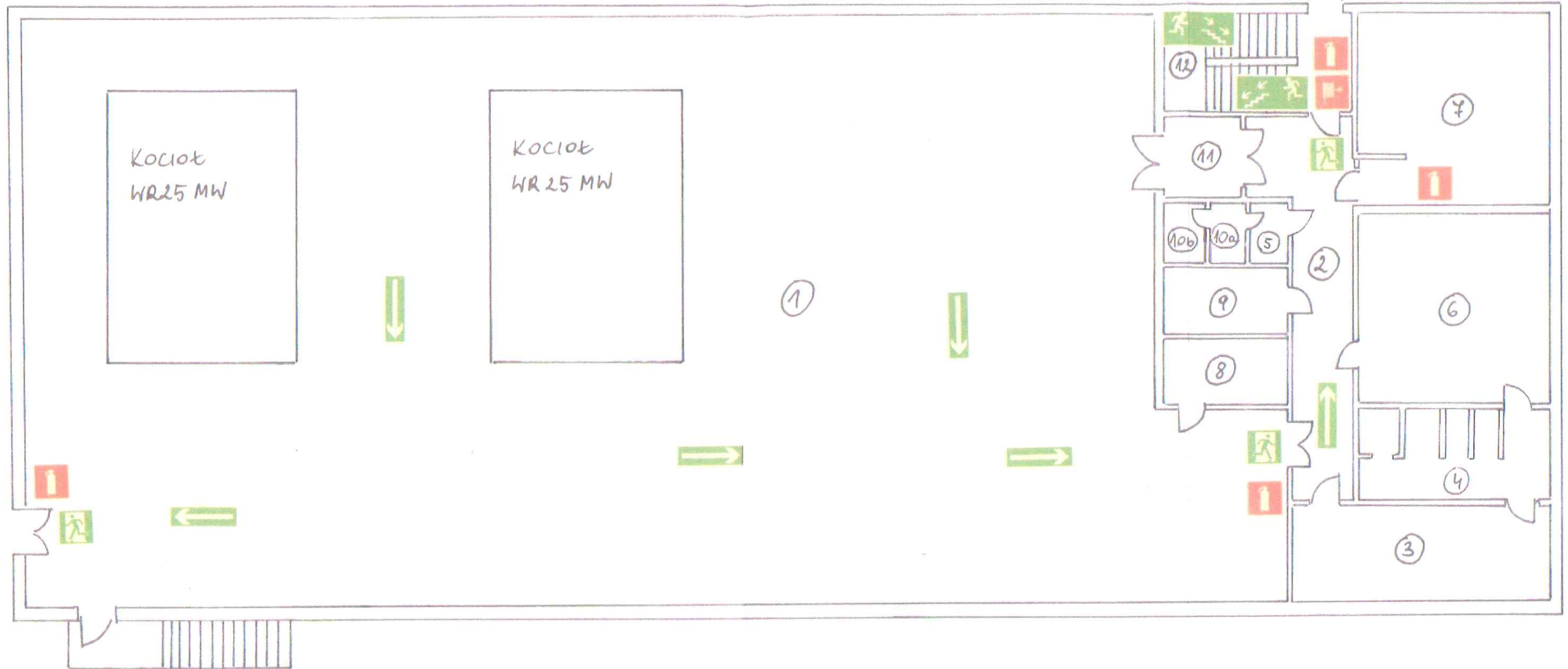


gaśnica



hydrant wewnętrzny






Ciepłownia C-13 („nowa” część) - I piętro



Zestawienie pomieszczeń

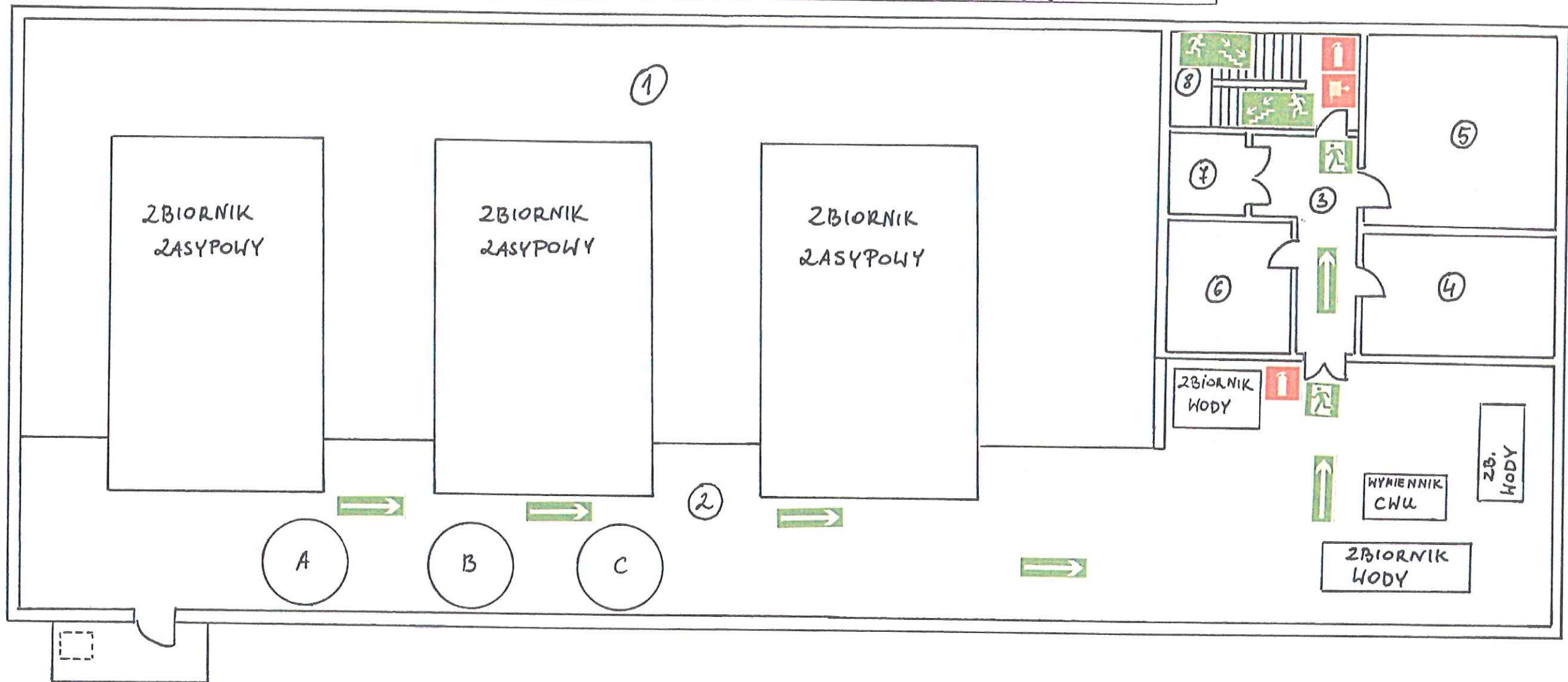
1	Hala kotłów
2	Korytarz
3	Szatnia
4	Umywalnia (prysznice)
5	Łazienka
6	Szatnia
7	Warsztat mechaniczny
8	Magazyn
9	WC
10a	WC
10b	WC
11	Winda
12	Klatka schodowa

LEGENDA:

-  schodami w dół
-  kierunek ewakuacji
-  drzwi ewakuacyjne
-  gaśnica
-  hydrant wewnętrzny








Ciepłownia C-13 („nowa” część) - II piętro



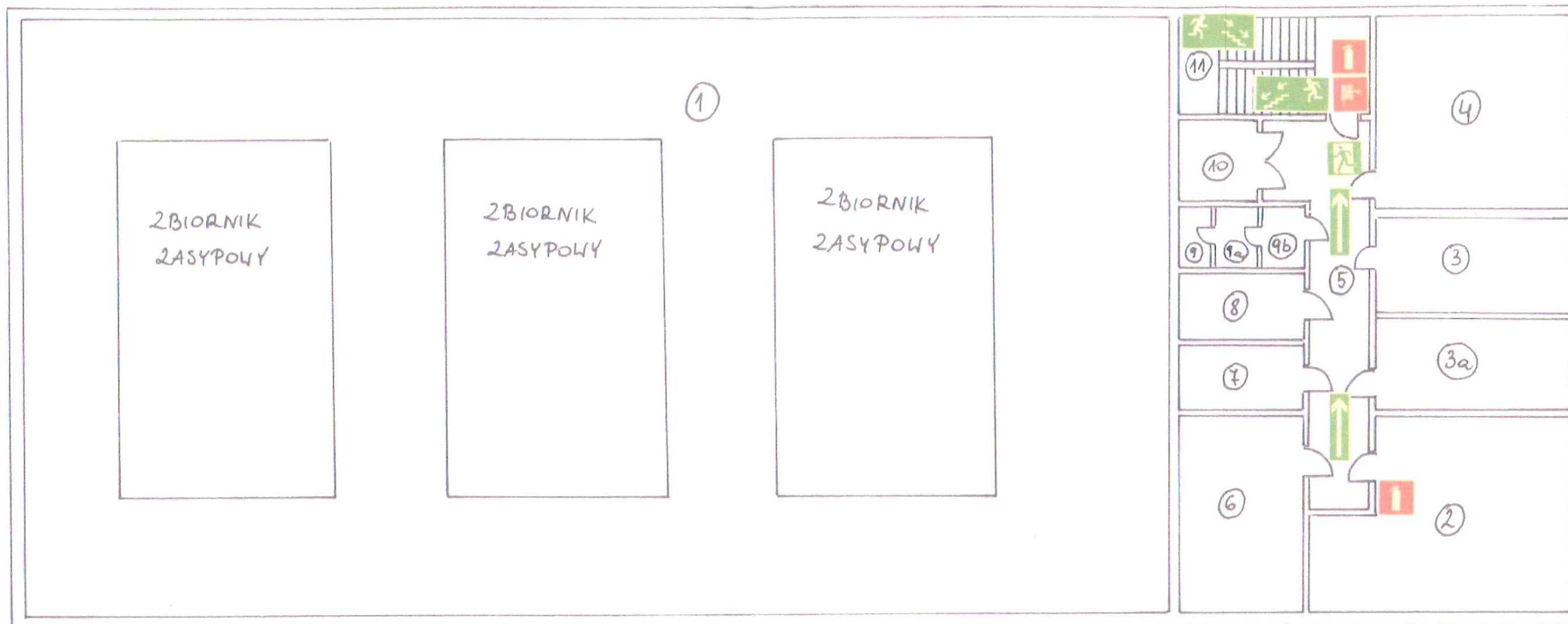
Zestawienie pomieszczeń

A-C	Filtroodmulniki
1	Hala kotłów
2	Poziom technologiczny
3	Korytarz
4	Szatnia
5	Szatnia
6	Magazyn
7	Winda
8	Klatka schodowa

LEGENDA:

-  schodami w dół
-  kierunek ewakuacji
-  drzwi ewakuacyjne
-  gaśnica
-  hydrant wewnętrzny






Ciepłownia C-13 („nowa” część) - III piętro



Zestawienie pomieszczeń

1	Hala kotłów
2	Laboratorium
3	Laboratorium
3a	Odgazowanie
4	Laboratorium
5	Korytarz
6	Biuro
7	Pomieszczenie gospodarcze
8	Laboratorium
9	WC
9a	Łazienka
9b	Łazienka
10	Winda
11	Klatka schodowa

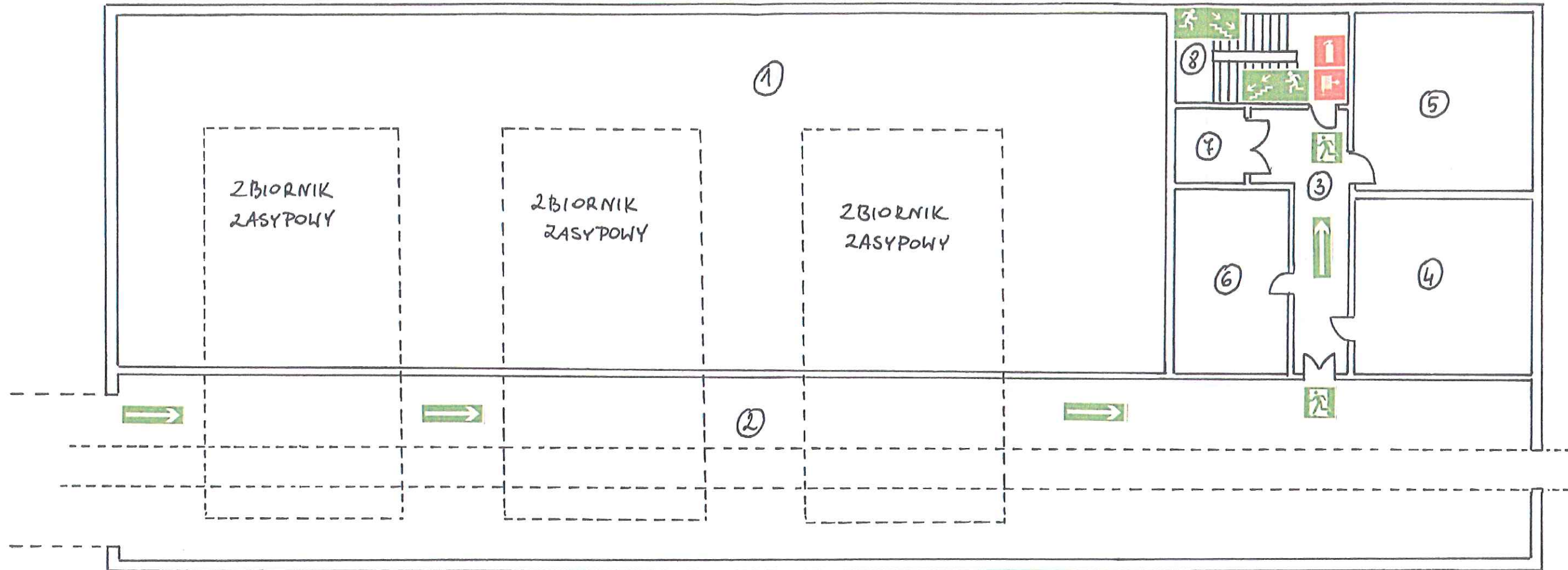
LEGENDA:

-  schodami w dół
-  kierunek ewakuacji
-  drzwi ewakuacyjne
-  gaśnica
-  hydrant wewnętrzny

PEC Sp. z o.o., Gniezno - ul. Staszica 13
Ciepłownia C-13, Gniezno- ul. Spichrzowa 18








Ciepłownia C-13 („nowa” część) - poziom nawęglania



Zestawienie pomieszczeń	
1	Hala kotłów
2	Nawęglanie
3	Korytarz
4	Sterownia nawęglania
5	Magazyn
6	Magazyn części zamiennych
7	Winda
8	Klatka schodowa

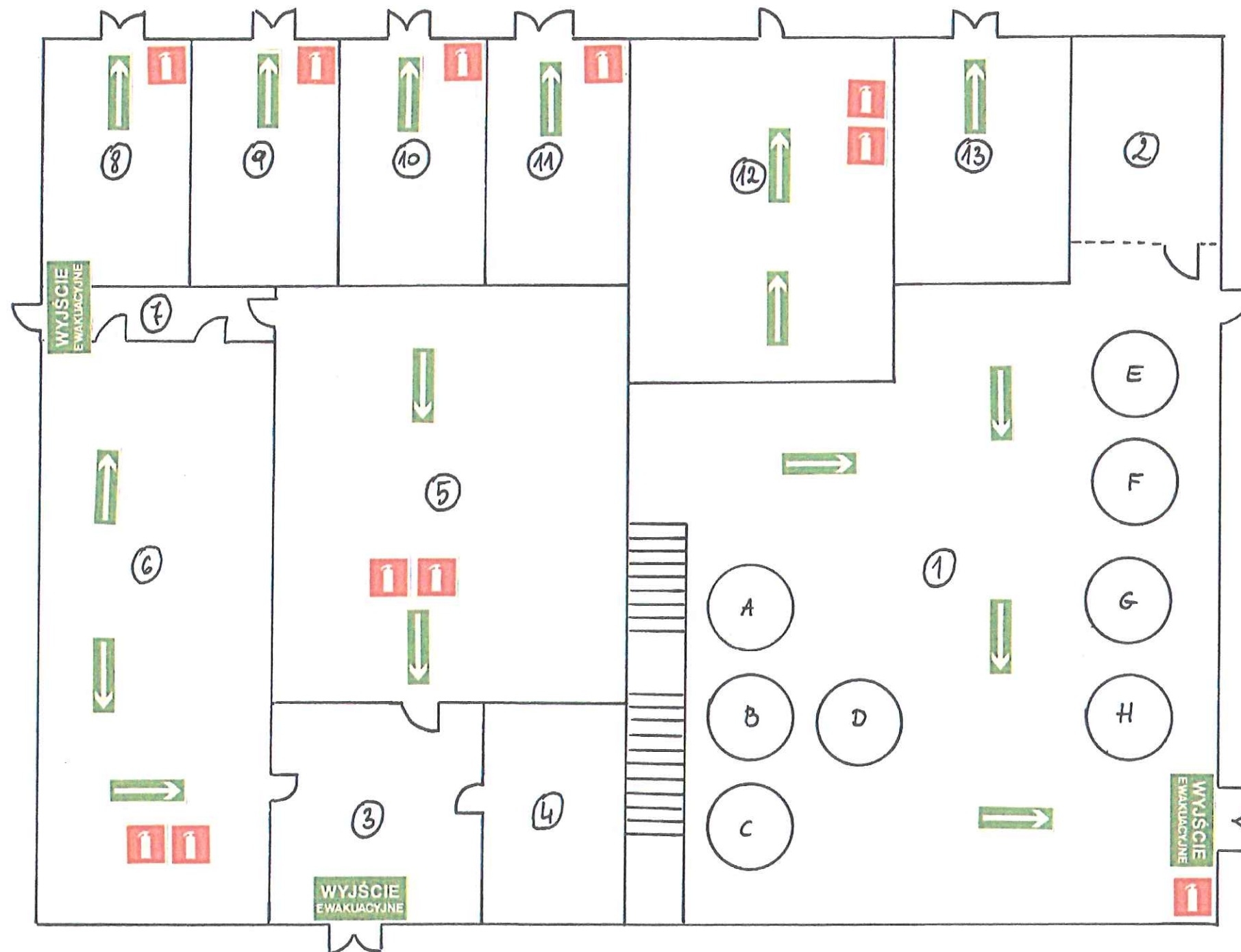
LEGENDA:

-  schodami w dół
-  kierunek ewakuacji
-  drzwi ewakuacyjne
-  gaśnica
-  hydrant wewnętrzny

PEC Sp. z o.o., Gniezno - ul. Staszica 13
Ciepłownia C-13, Gniezno- ul. Spichrzowa 18







Rozdzielnia średniego napięcia (+ uzdatnianie wody) - parter



Zestawienie pomieszczeń

A-C	Zbiorniki hydroforowe
D	Zbiornik solanki
E	Zbiornik wody
F-H	Kolumny jonitowe
1	Uzdatnianie wody
2	Magazynek podręczny
3	Przedsionek
4	Akumulatorownia
5	Rozdzielnia niskiego napięcia
6	Rozdzielnia średniego napięcia
7	Przedsionek
8	Trafo
9	Trafo
10	Trafo
11	Trafo
12	Trafo
13	Trafo

LEGENDA:

-  wyjście ewakuacyjne
-  kierunek ewakuacji
-  drzwi ewakuacyjne
-  gaśnica

PEC Sp. z o.o., Gniezno - ul. Staszica 13
Ciepłownia C-13, Gniezno- ul. Spichrzowa 18





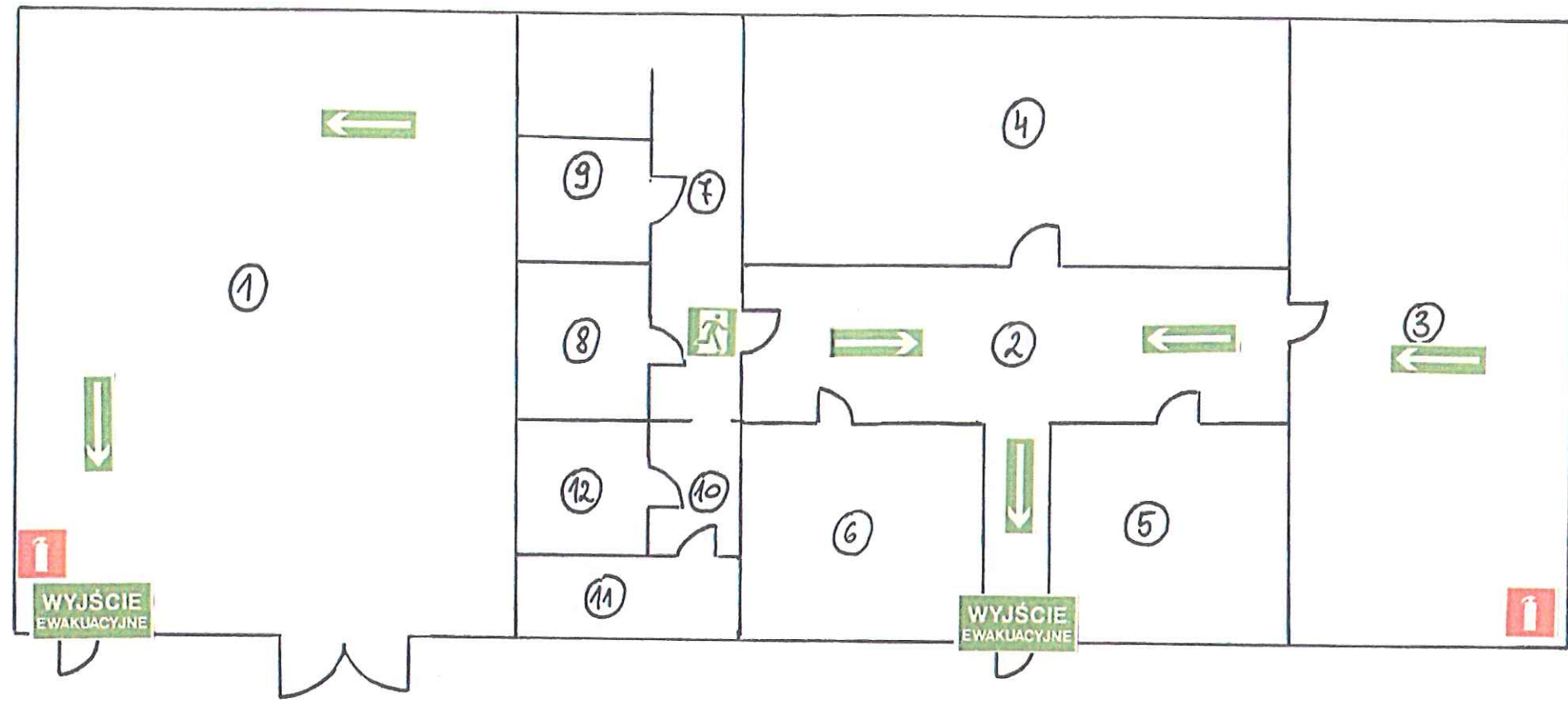
Rozdzielnia średniego napięcia (+ uzdatnianie wody) - I piętro



Zestawienie pomieszczeń	
1	Pustka nad parterem
2	Korytarz
3	Warsztat elektryków
4	Szatnia
5	Magazyn
6	Manometry
7	Manometry
8	Pomieszczenie stacji radiowej
9	Magazyn





LEGENDA:

-  kierunek ewakuacji
-  gaśnica



Zestawienie pomieszczeń	
1	Warsztat samochodowy
2	Korytarz
3	Szatnia
4	Biuro magazyniera
5	Pomieszczenie magazynowe
6	Pomieszczenie magazynowe
7	Łazienka
8	WC
9	WC
10	Przedśionek
11	Pomieszczenie techniczne
12	Pomieszczenie gospodarcze

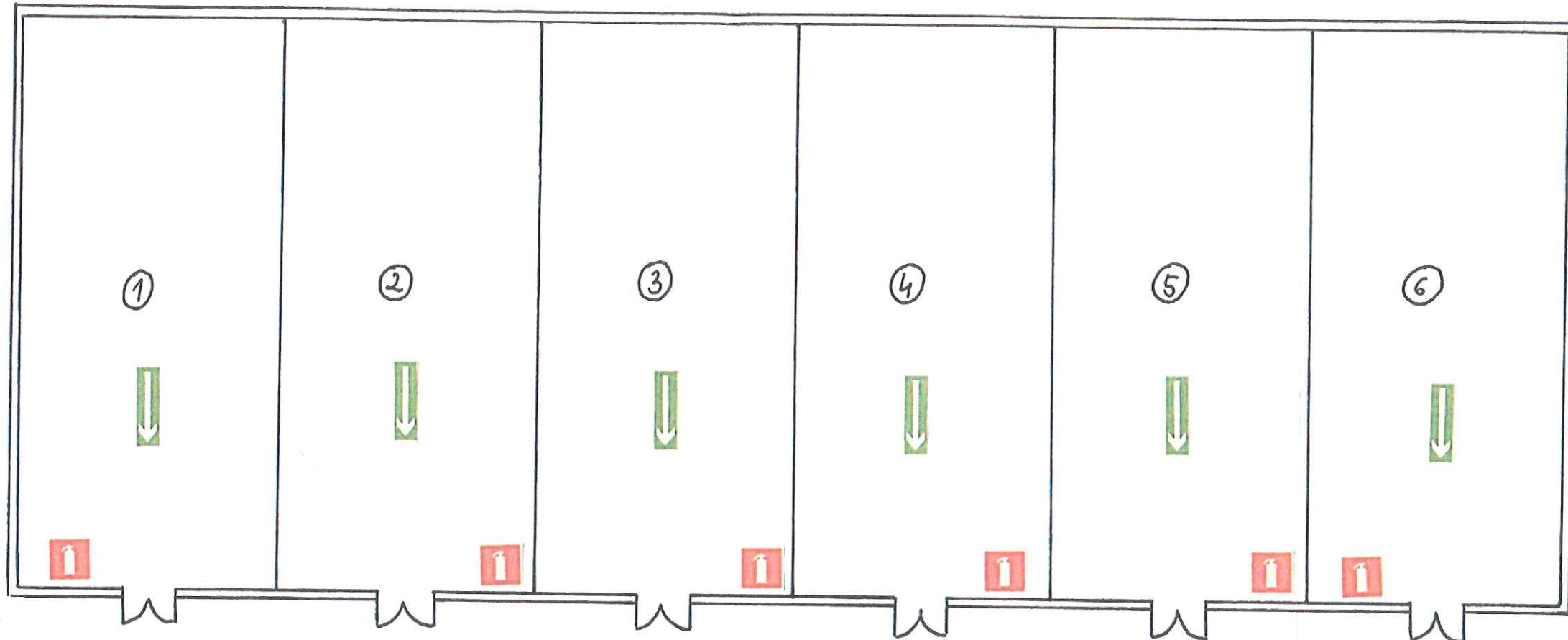
LEGENDA:

-  wyjście ewakuacyjne
-  kierunek ewakuacji
-  drzwi ewakuacyjne
-  gaśnica

PEC Sp. z o.o., Gniezno - ul. Staszica 13
 Ciepłownia C-13, Gniezno- ul. Spichrzowa 18






Garáže



Zestawienie pomieszczeń	
1	Garaż
2	Garaż
3	Garaż
4	Garaż
5	Garaż
6	Magazyn

LEGENDA:

-  wyjście ewakuacyjne
 kierunek ewakuacji
 gaśnica